

# 진탕 항온 수조

## Heating Bath, Shaking

### 180rpm 교반 기능의 정밀 항온 수조

#### 구조 기능적 특징

- 시료를 정밀한 온도로 균일하게 유지하면서 동시에 최대 180rpm의 왕복 교반 환경 제공
- 교반 운동에 의한 우수한 온도 분포도
- Bath 내부 용액 배출이 편리한 Drain Valve
- 상부가 Stainless Steel 재질로 유지관리 간편
- 좌우 측면의 손잡이는 운반 및 이동시 편리
- BLDC 모터 사용으로, 교반 운동시 진동이 최소화된 구조
- 내부 수조와 기기 조작부 위치가 떨어져 있어 시료 취급시에 편리한 구조



BS-31

#### 사용 편의적 특징

- 온도와 교반속도를 동시에 표시하여 편리
- 온도제어와 교반운동은 독립적으로 동작 설정
- 부드러운 교반 시작으로 시료 유출 방지
- Microprocessor PID 방식으로 정확한 온도 제어
- 온도 Auto-tuning 기능으로 최적화된 온도 제어
- 온도 Calibration 기능으로 온도 차이 최소화
- Wait On/Off 타이머 (최대 99시간 59분)
- 정전 후 전원 재공급 시 자동 재동작 선택 기능



Spring Wire Rack 1개 기본 제공

#### 뛰어난 안전성

- 최상위 등급의 과열 방지 시스템 적용 (등록 10-0397583)
- 과열온도 차단 기능 (Over Temperature Limiter)
- 온도 센서 이상 유무 확인 및 알람 기능

### Specification

Model		BS-06	BS-11	BS-21	BS-31
Bath volume (L)		17	25	37	55
Temperature	Working temp. range (°C)	주변온도+5 ~ 100	주변온도+5 ~ 100	주변온도+5 to 100	주변온도+5 ~ 100
	Temp. stability at 50°C (±°C)	0.1	0.1	0.2	0.2
Shaking system	Motion type	Reciprocal	Reciprocal	Reciprocal	Reciprocal
	Frequency (rpm)	20 to 180	20 to 180	20 to 180	20 to 180
	Stroke length (mm)	30 (25, 35 available)	30 (25, 35 available)	30 (25, 35 available)	30 (25, 35 available)
Dimension	Bath opening, depth (W x L, D, mm)	199 x 300, 235	319 x 300, 235	479 x 300, 235	629 x 350, 235
	Exterior (W x D x H, mm)	430 x 440 x 355	550 x 440 x 355	710 x 440 x 355	860 x 490 x 355
	Net weight (kg)	26	30	35	42
Electrical requirements (220V/60Hz, A)		3.6	4.4	8.5	10.6
Cat. No.		AAA44061	AAA44111	AAA44211	AAA44311

※ 제어 가능한 최저 온도는 주변 온도 변화 및 시료 온도의 변화에 따라 달라질 수 있으므로, 구입 전에 반드시 저희 제품의 판매처로 문의하셔서 전문 기술 상담을 받으시길 바랍니다.

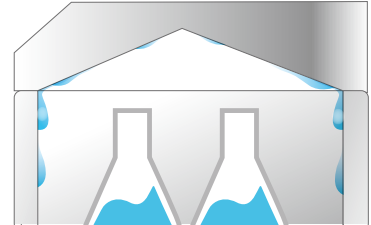
※ Technical data (according to DIN 12876)

※ Bath fluid : Water



### Inner Gable Cover

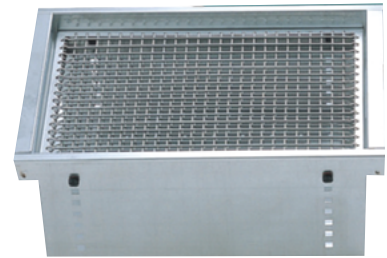
- 기본 장착된 Cover는 수분 증발을 최소화
- 내부가 박공 (Gable) 형태로 되어 있어서 응축수가 시료에 떨어지는 것을 방지
- Cover 손잡이로 고온에서도 편리하게 사용



### Spring Wire Rack

- Stainless Steel 재질로 기본 1개 제공
- 본체와 탈착이 편리한 구조로 유지보수 간편
- 격자 형태의 2중 스프링 구조로 되어 있어서 다양한 종류의 실험 용기 고정이 편리하며 간편하게 높낮이 조절을 할 수 있는 구조

Cat. No.	Model
AAA44571	BS-06
AAA44572	BS-11
AAA44573	BS-21
AAA44574	BS-31



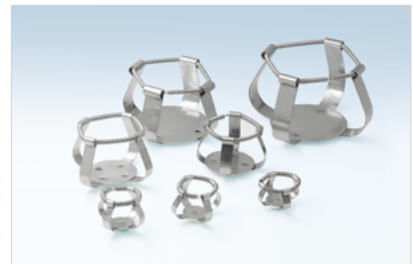
## Accessories

### Flask Clamp

- 삼각플라스크를 고정할 수 있는 Clamp
- Stainless Steel 재질로 내구성 우수
- Universal Platform에 원하는 크기/수량의 Flask Clamp를 장착하여 Bath 내부에서 사용

Cat. No.	Flask Clamp	Max. Mountable Flask Clamps			
		BS-06	BS-11	BS-21	BS-31
AAA23550	50 ml	9	12	20	32
AAA23551	100 ml	3	9	15	24
AAA23552	250 ml	2	4	8	12
AAA23556	300 ml	2	4	8	12
AAA23553	500 ml	2	4	6	12
AAA23554	1 L	1	2	4	6
AAA23555	2 L <sup>1)</sup>	-	1	2	3
AAA23557	2.8 L <sup>1)</sup>	-	1	1	2

1) 2L와 2.8L의 Flask는 Bath Cover가 열린 상태에서 사용 가능



### Universal Platform

- Flask Clamp, Test Tube Rack 등을 Bath 내부에 장착하기 위한 액세서리
- Spring Wire Rack에서 스프링 부분 대신에 장착하여 사용할 수 있는 구조

Cat. No.	Model
AAA44521	BS-06
AAA44522	BS-11
AAA44523	BS-21
AAA44524	BS-31



### Dedicated Platform

- 250 ml / 500 ml 용량의 Flask Clamps가 Universal Platform에 장착된 세트
- Spring Wire Rack에서 스프링 부분 대신에 장착하여 사용할 수 있는 구조

Cat. No.	Flask Clamps	Model
AAA44531	250 ml x 2ea	BS-06
AAA44532	500 ml x 2ea	
AAA44541	250 ml x 4ea	BS-11
AAA44542	500 ml x 4ea	
AAA44551	250 ml x 8ea	BS-21
AAA44552	500 ml x 6ea	
AAA44561	250 ml x 12ea	BS-31
AAA44562	500 ml x 12ea	



### Test Tube Rack

- 다양한 크기의 Test Tube를 고정
- Stainless Steel 재질로 내구성 우수
- 기울기 조절이 가능한 구조

Cat. No.	Description	Max. Quantity of Racks
AAA44581	ø8 mm x 86 Tubes	BS-06 : 1ea BS-11 : 2ea BS-21 : 3ea BS-31 : 4ea
AAA44582	ø10 mm x 86 Tubes	
AAA44583	ø12 mm x 58 Tubes	
AAA44585	ø16 mm x 32 Tubes	
AAA44586	ø25 mm x 19 Tubes	

